



SPARKLING CHEER CUP 2019

e-Bulletin #1

Informace a pokyny

Soutěž se koná se sportovní hale Třebešín v Hradci Králové, kde se představí přes 300 sportovců z 19 klubů, kteří předvedou 110 soutěžních choreografií!

TOP INFO

- Soutěž v týmových a malých cheer i performance cheer divizích
- 10 certifikovaných porotců (CZ, SVK, SLO, HUN)
- Soutěž je součástí České národní cheer ligy
- Vánoční scéna
- Vánoční show a poděkování trenérům
- Psaní Ježíškovi
- Sparrow Sportswear, Cheer Shoes Shop
- Výroba vlastních cheer buttonů
- Originální kelímek s cheer designem
- Občerstvení
- Vstupenky v předprodeji sítě Ticketportal za zvýhodněné ceny
- Fotokoutek a tisk fotografií z plochy FOTO Tady&Teď
- Ježíškova vnučata
- Mašle a kalendáře České reprezentace
- Nákupem vstupenky podpoříte českou reprezentaci (30 Kč)

TERMÍN KONÁNÍ SOUTĚŽE

Sobota 14. 12. 2019

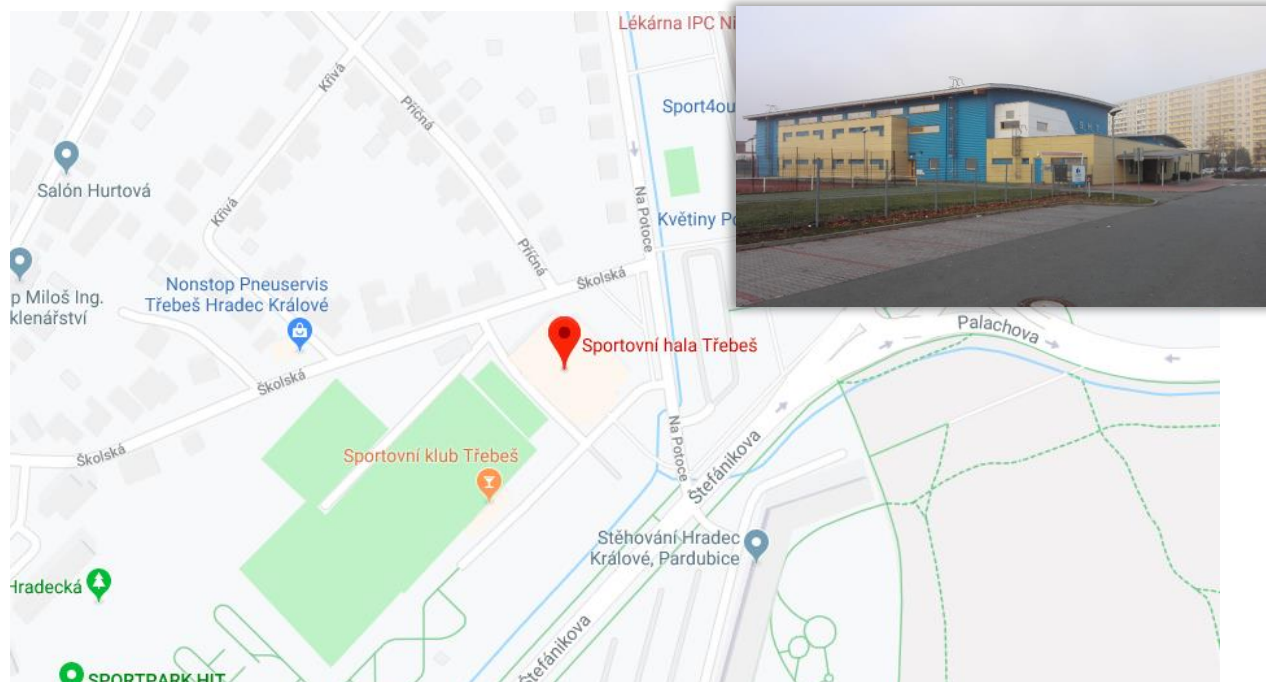
Zahájení **10:00**, vyhlášení výsledků proběhne v **18:15**, předpokládaný čas zakončení **19:00**. Před samotným vyhlášením se těšte na Vánoční show, při které si opět společně zazpíváme, zatancujeme a poděkujeme všem trenérům! Detaily soutěžního dne viz soutěžní harmonogram, který se však může v průběhu soutěžního dne měnit. Sledujte proto případné změny.

POŘADATEL SOUTĚŽE

Česká asociace cheerleaders z. s., www.cach.cz

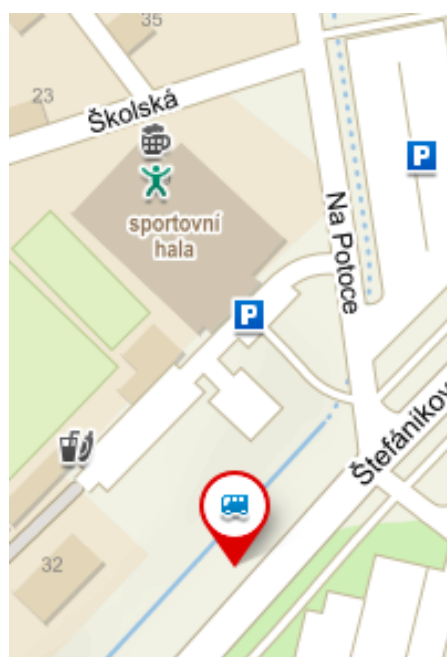
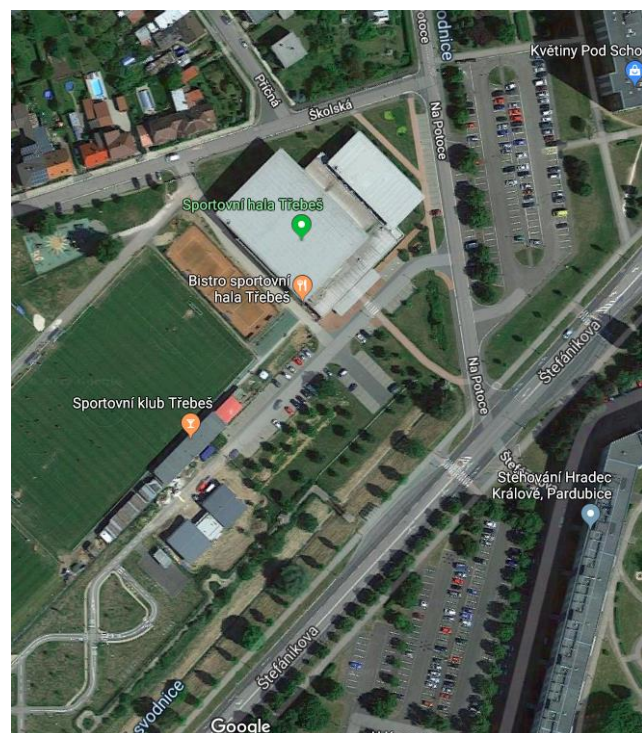
MÍSTO KONÁNÍ SOUTĚŽE / SOUTĚŽNÍ HALA

Místo: Sportovní hala Třebeš, Na Potoce 691/30, 500 11 Hradec Králové



PARKOVÁNÍ

Při dopravě autem je možné parkovat v přilehlých parkovacích místech. Dopravní spojení z Hlavního nádraží Hradec Králové, Termínál HD – autobus č. 9 do stanice Štefánikova.



VSTUPENKY

Vstupenky v předprodeji v síti Ticketportal – 249 Kč dospělí, 50 Kč děti do 150 cm, zdarma do 4 let. Na místě – 300 Kč dospělí, 80 Kč děti do 150 cm, zdarma do 4 let.



DIVÁCI

mohou sledovat soutěžní vystoupení a fandit z prostorné tribuny přímo před soutěžní plochou.

ODKAZY NA SOUTĚŽ NA WEBU

WEB <https://www.cach.cz/souteze/scc/sparkling-cheer-cup-2019.php>

FB EVENT <https://www.facebook.com/events/2383712398331446/>

MODERÁTOR

Soutěžním dnem Vás provedou **Radovan Slavík** z klubu Fighters cheerleaders a **Kristýna Minnie Oláhová** z klubu Prague Eagles Cheerleaders.

PRAVIDLA

Soutěž se řídí aktuálním zněním

Karty soutěže https://www.cach.cz/perch/resources/comp_files/karta-souteze-scc-2019.pdf a **obecných pravidel soutěží ČACH 2019/2020 včetně bodovacích listin, Levelbooků a slovníků pojmů ČACH 2019/20** (zvláště dokument pro Cheer a Performance divize), které naleznete na stránce soutěže.

POROTA

Porota je sestavena z **10ti certifikovaných odborníků** v oblasti cheer i dance. Vaše choreografie budou hodnotit: Lana Gavrilov (SLO), Irena Hafner (SLO), Maša Rogelj (SLO), Tony Hodges (HUN), Panni Kovacs (HUN), Andrea Paňko (SVK), Petra Žáková, Simona Míková, Kristina Voráčová, Barbora Schejbalová

VYHLÁŠENÍ VÝSLEDKŮ

Vyhlášení výsledků proběhne v 18:15. Sledujte prosím skutečný **harmonogram dne a dostavte se k danému vyhlášení včas.**

Prosíme všechny kluby, aby v rámci fair play chování neodcházely v průběhu vyhlášení a vyčkaly kolegiálně až do jeho konce.

BODOVACÍ LISTINY

Bodovací listiny soutěžních skupin budou k vyzvednutí na konci soutěžního dne u stolku s trofejemi (1 obálka = bodovací listiny všech soutěžních skupin jednoho týmu/klubu).

OCENĚNÍ

Vítězné soutěžní skupiny na prvních třech místech se mohou těšit na **medaili pro každého člena skupiny** a jednu „trenérskou“. Pamětní **diplomy** obdrží všechny soutěžní skupiny.



FUN ZÓNA - SLUŽBY, STÁNKY, DOPROVODNÝ PROGRAM:

DÁREK pro všechny soutěžící

Hroznový cukr pro doplnění energie

VÝROBA VLASTNÍCH CHEER BUTTONŮ A PSANÍ JEŽÍŠKOVI

Máte rádi odznáčky, ale rádi byste si chtěli pořídit vlastní design? Žádný problém! Na soutěži budete mít možnost vyrobit si svůj originální button s vlastním motivem! Možné bude též nakoupit si hotový cheer button s logem soutěže.

U ČACH stánku si vaše ratolesti také budou moci napsat či namalovat přání Ježíškovi a vhodit do speciální poštovní schránky.



ČACH CHEER SHOES SHOP

U našeho domovského stánku ČACH si můžete vyzkoušet tu správnou velikost cheer obuvi pro vás. V nabídce budou:

New Balance ve vel. 4 – 10,5

Nfinity Vengeance ve vel. 36 – 42

Nfinity Flyte ve vel. 36 – 42

Capter ve vel. 33 – 41

Předobjednávky na boty přes sms na číslo 724 305 336.

CHEER KELÍMKY

0,5l kelímek je z tvrzeného plastu, vhodný pro studené i teplé nápoje a opakované použití. Cena kelímku je 50 Kč. K dostání u stánku ČACH.



SPARROW CHEER SHOP

Oblečení a potřeby pro všechny cheerky. Nově i sortiment pro Junior a Senior! Už teď si můžeš v e-shopu vybrat a předobjednat oblečení ve velikosti a designu, které se ti zlíbí www.sp-sparrow.cz.



FOTOKOUTEK A MOMENTKY ZE SOUTĚŽNÍ PLOCHY

Fotokoutek a tisk fotografií z plochy zajišťuje FOTO Tady&Ted' – www.fototadyated.cz



Občerstvení naleznete ve vestibulu u hlavního vchodu

PODPORA ČESKÉ REPREZENTACE

Trénuj s mašlí České reprezentace a na zeď si pověš zbrusu nový kalendář s momentkami z jejich tréninků a vystoupení na MS! U ČACH stánku budete moci koupit mašle (350 Kč) a kalendáře (399 Kč) podpořit českou výpravu na MS 2020!



FOTOLAB
cewe

**SPIRIT
CHEER
SHOP**

JEŽÍŠKOVA VNOUČATA

Sparkling Cheer Cup se letos koná v bezprostředním vánočním období, a tak jako každý rok se opět chystáme na charitativní sbírku v rámci krásného projektu Ježíškova vnučata. Na soutěži si budete moci zakoupit vánoční čepičku (30 Kč), z nichž ČACH přispěje 20 Kč (10 Kč pořizovací cena) panu Václavovi, 87 let, jenž se již sám nedokáže pohybovat na delší vzdálenosti, na dopomocný pojezd na invalidní vozík. Prodej vánočních čepiček je společným projektem se spřátelenou organizací ČUKIS.



ORGANIZAČNÍ POKYNY PRO TRENÉRY A SOUTĚŽÍČÍ:

REGISTRACE SOUTĚŽÍČÍCH

Registrace týmů bude probíhat v čase **od 8:15 do 14:30** v pořadí, v jakém se soutěžící dostaví. V případě zájmu o pozdější týmovou registraci si prosím domluvte konkrétní čas s Renatou Štefanovou. U registrace prosíme o přítomnost **odpovědné osoby uvedené v soutěžní přihlášce** jednající za tým na dané soutěži, která je povinna nahlásit veškeré případné změny týkající se soutěžících, či případná zrušení soutěžních vystoupení. V případě, že dojde ke změnám od poslední zaslané verze, obdrží odpovědná osoba u registrace aktuální harmonogram. Proběhne evidence soutěžících a doprovodů, kteří jsou uvedeni na přihlášce. **Vzhledem k zajištění bezpečnosti a identifikace je potřeba, aby při příchodu jednotlivých skupin z klubu, byla vždy přítomna odpovědná osoba jednající za tým na dané soutěži.**

WARM-UP ZÓNA

Čas zkoušky je určen harmonogramem, vždy **30 min** před vlastním soutěžním vystoupením. Hudba bude pouštěna z Vámi dodaných souborů, doporučujeme však mít s sebou záložní nosič. Pro cheer i taneční choreografie je k dispozici **gymnastický koberec 12x12m**.

MUSIC / SOUTĚŽNÍ HUDBA

Všechny soutěžní skupiny zašlou své hudební podklady s libovolným názvem prostřednictvím registračního systému ERS do **6.12.2019** ve formátu **.mp3**. V případě problémů kontaktujte prosím cach@cach.cz. Zároveň doporučujeme mít záložní nosič (např. CD nebo flash disk) a jednoho zástupce z Týmu přítomného v průběhu soutěžní sestavy u hudební produkce.

KONTAKTY V DEN SOUTĚŽE

V případě nejasností v průběhu dne: Marie Cerhová 721 570 875

Registrace a příjezd: Renata Štefanová 603 374 880

NESOUTĚŽNÍ DOPROVOD

Do zákulisních prostor mohou vstupovat pouze soutěžící a jejich doprovod (viz soutěžní pravidla) s daným identifikačním označením. Označení platí zároveň jako vstupenka.

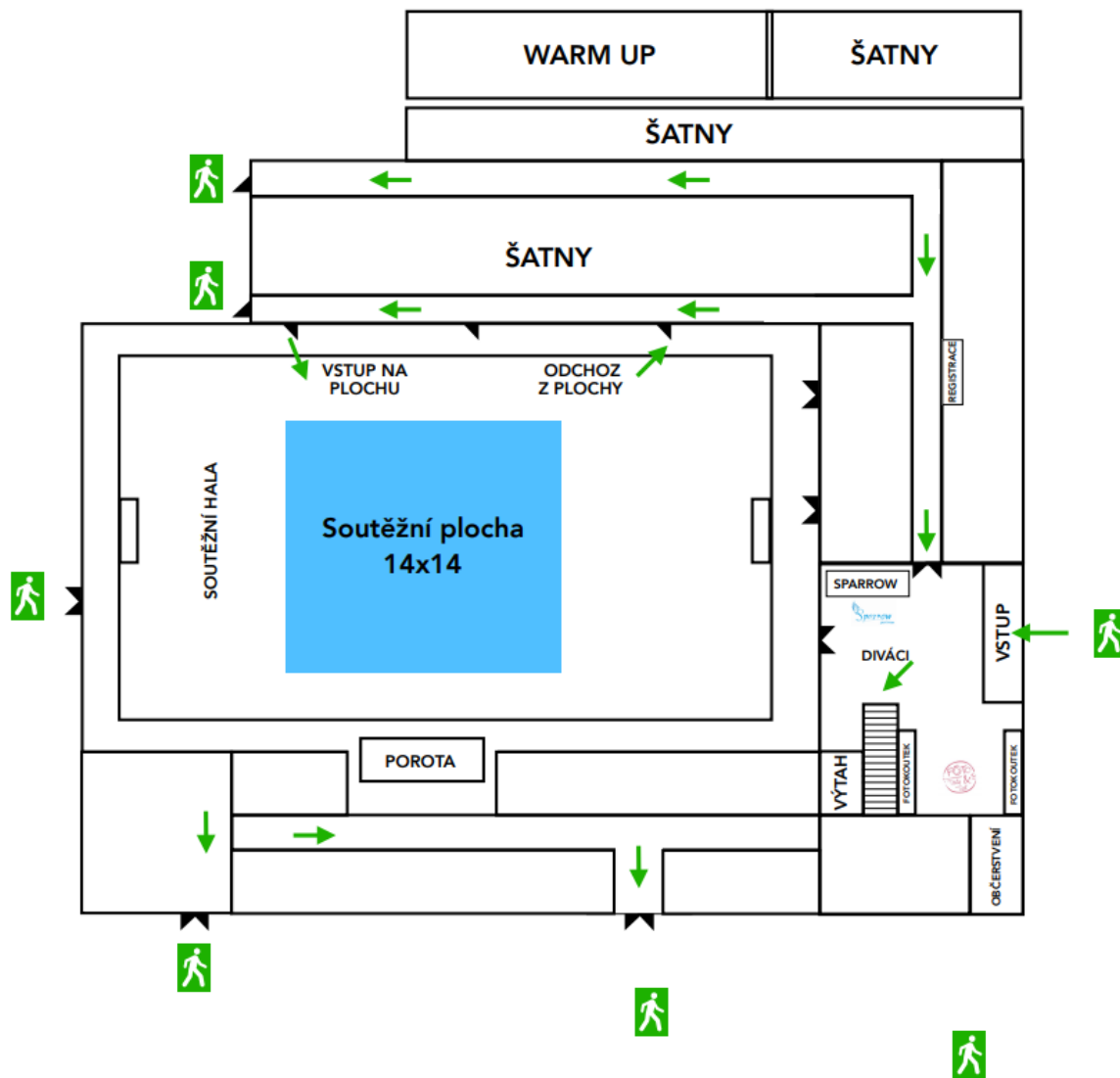
Nesoutěžící členové týmu, rodiče a ostatní diváci si musí zakoupit vstupenku a mohou se pohybovat pouze v prostorách určených veřejnosti (nikoliv v zákulisních prostorách)!

PROSTORY VYHRAZENÉ PRO PŘEVLEKÁNÍ

Vybrané prostory jsou určeny k převlékání, za odložené věci se neručí – doporučujeme uložit si cennosti u trenérů, či vašich doprovodů.



SITUAČNÍ PLÁNEK HALY



NÁSTUP SOUTĚŽÍČÍCH PŘED SOUTĚŽNÍM VYSTOUPENÍM

Soutěžící se řadí dle soutěžního pořadí. U stanovaného vchodu k soutěžní ploše jsou připraveny **vždy 3 po sobě jdoucí soutěžní skupiny**. Každá soutěžní skupina (přihlášený tým) si sama odpovídá za svou včasnou přípravu a nástup k soutěžnímu vystoupení dle časového harmonogramu, **který se však může v průběhu soutěžního dne o několik minut měnit**. Sledujte proto případné změny.

IDENTIFIKACE SOUTĚŽÍČÍCH

Identifikace (legitimování) jednotlivých soutěžících proběhne **před vstupem na soutěžní plochu**. Soutěžící budou vyzváni k předložení registračního průkazu ČACH, náhradního průkazu vystaveného ČACH nebo jiného průkazu totožnosti (mimo malých dětí). Doporučujeme proto soutěžním skupinám dostavit se do určených prostor pro čekání na vystoupení s časovou rezervou.

Abychom předešli případným nepříjemnostem na místě, ujistěte se prosím, že jsou všichni jednotliví soutěžící řádně registrovaní u ČACH!

SOUTĚŽNÍ PLOCHA

Rozmístění soutěžních ploch můžete vidět na situačním plánu haly.

Soutěžní povrch bude tvořený tzv. **Flexi Rollem 14x14m**.

MÍSTO URČENÉ PRO TRENÉRA

Místo pro trenéry bude vyznačeno v rohu soutěžní plochy **koberečkem** s názvem COACH a logem ČACH. Na tomto místě se mohou během soutěžního vystoupení zdržovat **maximálně dva trenéři**. Prosíme, udržujte klid, aby porota mohla vaše soutěžní vystoupení kvalitně ohodnotit.

Je zákaz sedání před porotou a procházení za porotou. Porušení tohoto zákazu může vést k diskvalifikaci skupiny.

ANTIDOPING

Aktuální **seznam zakázaných látek pro rok 2019** naleznete na stránce www.antidoping.cz, kde naleznete i formuláře pro **terapeutické výjimky** pro případ, že některý z vašich sportovců z nezbytně nutných zdravotních důvodů musí některou ze zakázaných látek užívat. Terapeutické výjimky zašlete před soutěží na cach@cach.cz nebo odevzdejte nejpozději ráno

v den soutěže u registrací.

Přímý odkaz na seznam zakázaných látek 2019:

http://www.antidoping.cz/documents/svetovy_antidopingovy_kodex_2017_zakazane_latky_a_metody.pdf

OBECNÉ a TECHNICKÉ POKYNY:

Vstup do haly je možný pouze v **ČISTÉ SÁLOVÉ OBUVI** či v **návlacích na obuv, jež budou k dispozici u diváckého vstupu**. Trenéři, pozor taktéž na Vaši obuv, podpatky apod. V případě opouštění vnitřního areálu haly je nutné přezutí obuvi! Znečištění soutěžní plochy nebo i vnitřních prostor haly bude řešeno pokutou či diskvalifikací!

Vzhledem k bezpečnostním opatřením a sportovnímu charakteru akce je v hale **NAPROSTÝ ZÁKAZ KOUŘENÍ VE VŠECH PROSTORÁCH SOUTĚŽNÍ HALY!** Vzhledem k sportovnímu charakteru akce žádáme kuřáky, aby nekouřili ani v bezprostředním okolí haly.

Prosíme, udržujte **pořádek a klid v prostorách pro převlékání** i dalších zákulisních prostorách. Používejte odpadkové koše.

Budte **ohleduplní k ostatním soutěžícím, porotě i divákům**. Žádáme o udržování klidu okolo soutěžní plochy - trenér ručí za disciplínu týmu!

